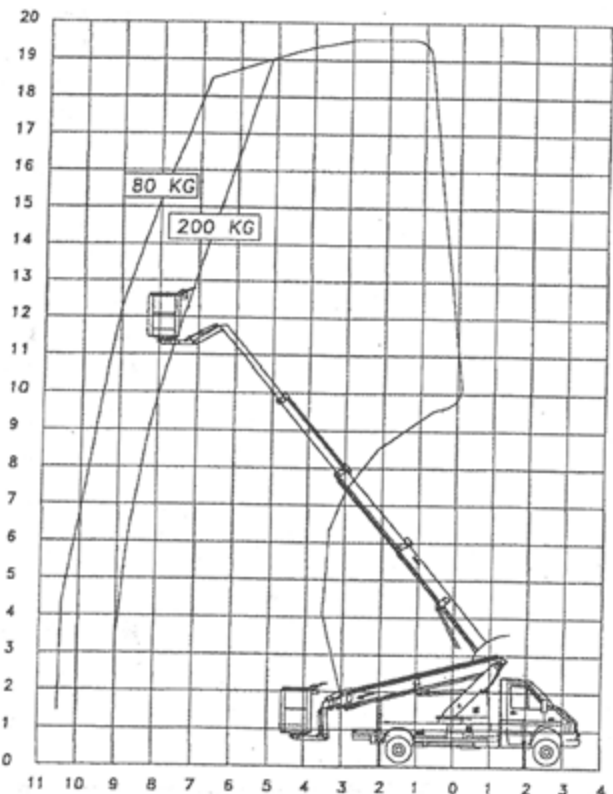


# 1950 ETZ



DANE TECHNICZNE

Rodzaj podnośnika		1950 ETZ
	Zamontowany na podwoziu z kabiną	
Maks. wysokość robocza		19,50 m
Maks. wysięg		10,50 m
Maks. obciążenie kosza	200 kg	
Obrót	±340°	
Kosz obrotowy	±40°	
Zasilanie	PTO	
Długość jazdy**		8,30 m
Wysokość jazdy**	2,75 m	
Szerokość jazdy	2,20 m	
Szerokość robocza*	2,2 m x 2,8 m x 3,4 m	
Ciężar całkowity wraz z pojazdem	3500 kg	
Stabilizatory hydrauliczne	+	
Regulacja proporcjonalna	+	
Zmienna szerokość robocza	+	
Gniazdo 230 V w koszu	+	
Uruchamianie/wyłączanie silnika z kosza	+	
Działanie z zasilaniem 230 V	O	
Kosz z włókna szklanego	O	
Światła błyskowe na pojeździe	O	

+ Standard

O Opcja

\* Ograniczony zasięg roboczy

\*\* Zależy od podwozia z kabiną

Pozycja 1: Wszystkie 4 stabilizatory – 1, 2, 3 i 4 są tylko opuszczone.

Podnoszenie jest możliwe pomiędzy dwoma 2 tylnymi stabilizatorami – 2 i 1 – zakres około  $54^\circ$  (patrz rysunek A).

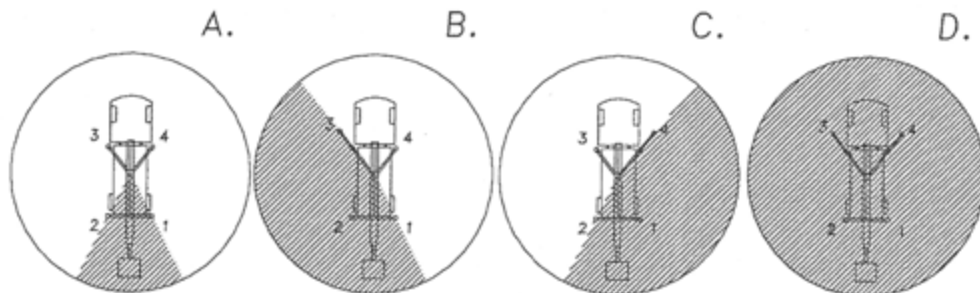
Pozycja 2: Stabilizator 3 wysunięty teleskopowo i opuszczony, tak jak stabilizatory 1, 2 i 4.

Praca podnośnika możliwa pomiędzy stabilizatorami 1, 2 i 3 – około  $167^\circ$  (patrz rysunek B).

Pozycja 3: Stabilizator 4 wysunięty teleskopowo i opuszczony, tak jak stabilizatory 1, 2 i 3.

Praca podnośnika możliwa pomiędzy stabilizatorami 1, 2 i 4 – około  $167^\circ$  (patrz rysunek C).

Pozycja 4: Wysunąć teleskopowo stabilizatory 3 i 4 i opuścić je wraz ze stabilizatorami 1 i 2. Praca podnośnika jest możliwa na całym obszarze – około  $2 \times 350^\circ$  (patrz rysunek D).



*Obszar roboczy – pozycje stabilizatora*